

KRITERET E FUSHAVE SIPAS RREGULLORES SE INFRASTRUKTURES SE FSHF

Shtojca C – Përmasat e Infrastrukturës së Ekipeve U-7-U-19

	U-7	U-9	U-11	U-13	U-15	U-17	U-19
Përmasat	20x40	20x40	45x60	50x80	60x100	64x105	64x105
Lartësia e Rrethimi	2.5-3 m						
Largësia e Rrethimit	2 – 2.5m nga vijat e fushës së lojës						

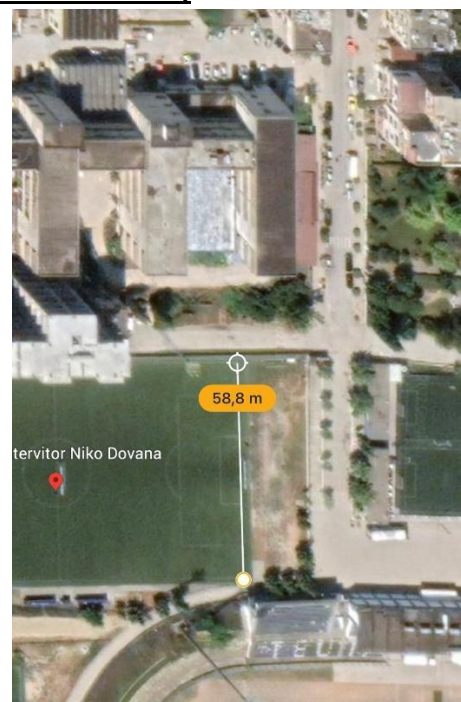
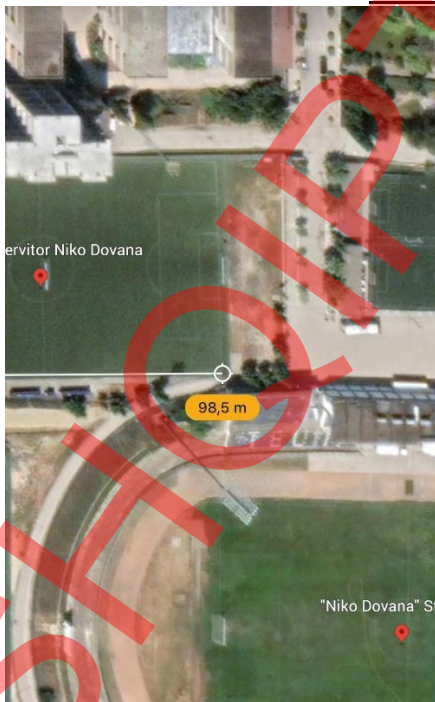
Shtojca A – Përlllogaritja e ndriçimit mesatar të projektorëve

29

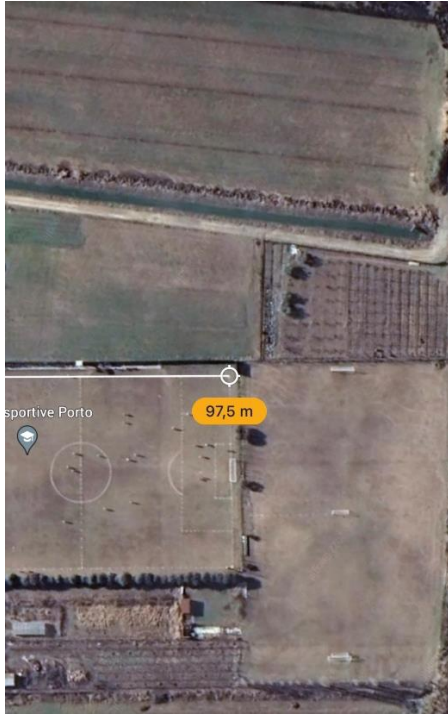
FUSHA SPORTIVE GURREZ



FUSHAT SPORTIVE (ANEKSI NIKO DOVANA)



FUSHA SPORTIVE PORTO



FUSHAT SPORTIVE OLYMPIK PARK DURRES

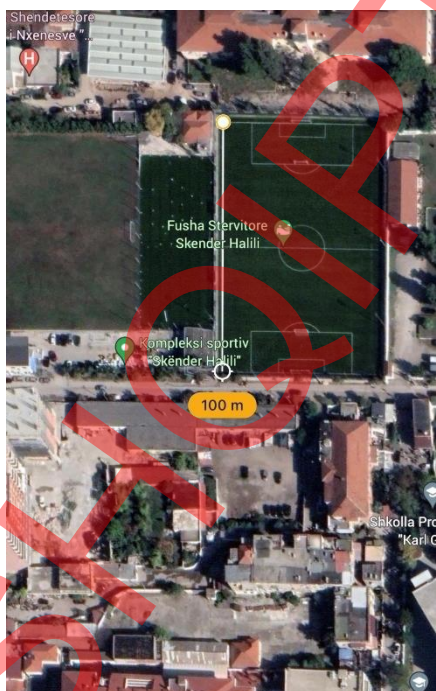
FUSHA 1



FUSHA 2



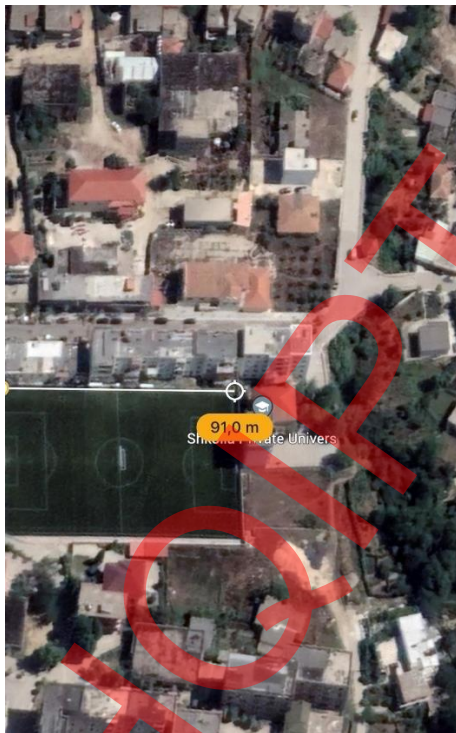
FUSHA SKENDER HALILI



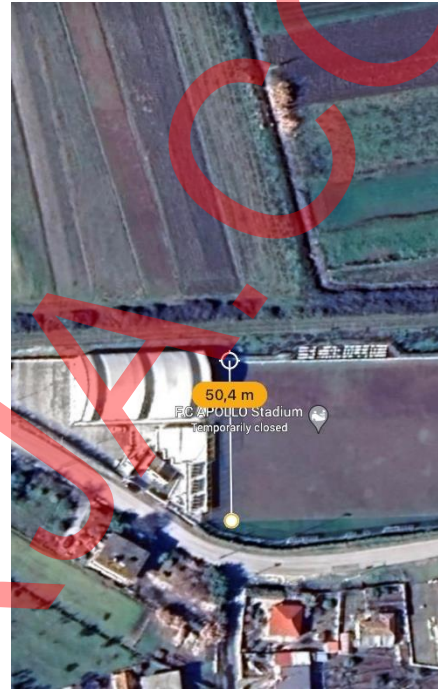
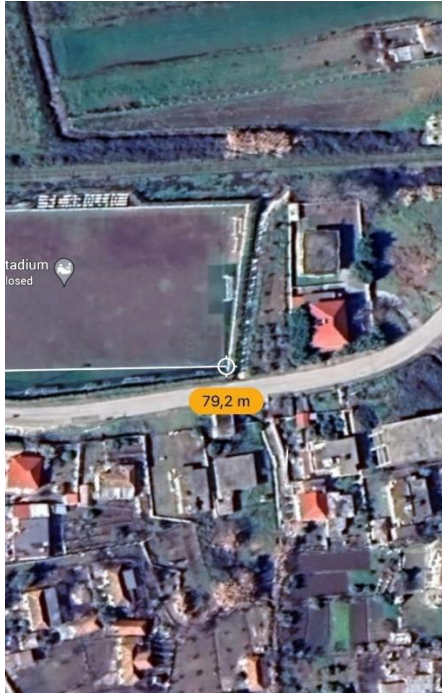


Këto janë mure betoni të cilat gjithmonë kanë qënë problematike dhe të rrezikshme tek këto fusha. Këto problematika janë të raportuara nga vetë lojtarët që kanë luajtur.

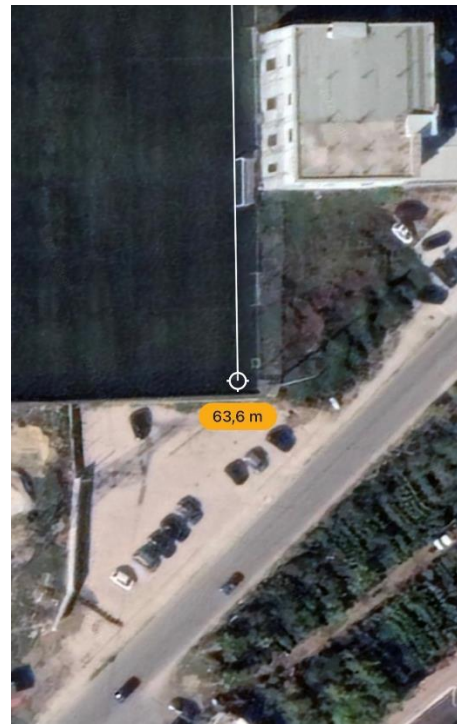
FUSHA ANEKSI STADIUMI BALLSH



FUSHA PETOVE



FUSHA YRSHEK / KASHAR



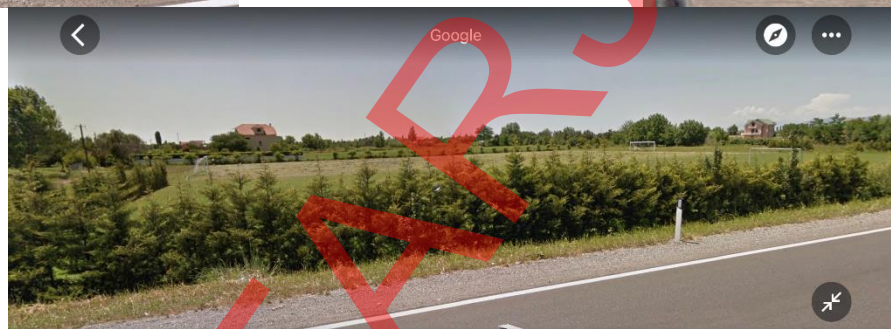
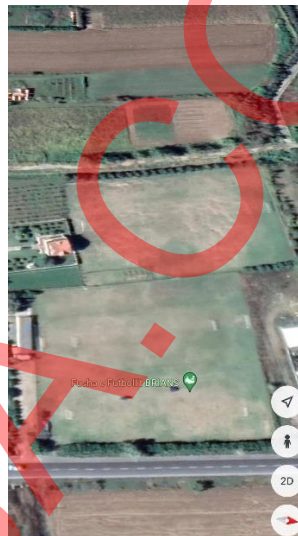


Fushë ku cilësia e tapetit të barit është shumë e dobët dhe e rezikshme për dëmtime të lojtarëve, ku linjat e tensionit të lartë dhe përcjellja e tyre elektromagnetike bie mbi fëmijët që stërviten dhe zhvillojnë ndeshje, ku drenazhimi është i një niveli shumë të ulët dhe cilësia e projekteve të ndriçimit të fushës është e dobët dhe është e rrethuar me mure betoni.

KOMPLEKSI ZMIJANI

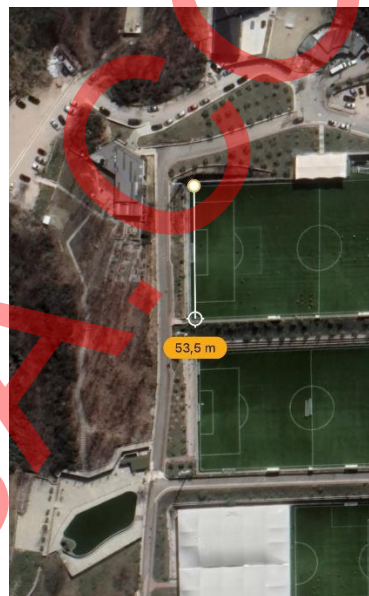
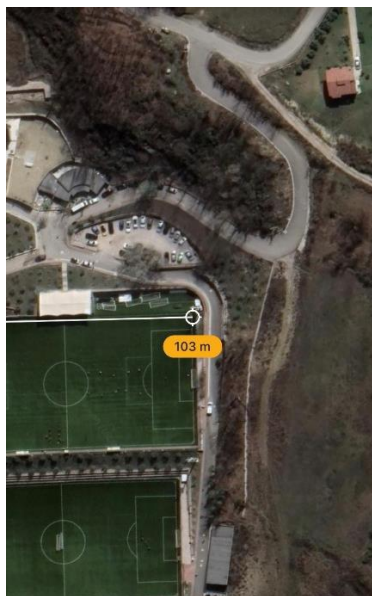


FUSHA SPORTIVE BRIANS



Fushë që është thjeshtë një fushë me bar..

FOOTBALL REPUBLIC
FUSHA 1



Kompleksi Football Republic nuk ka asnjë mur betoni rrethues.

Gabionet mbajtëse të terrenit janë të dispozuara të gjitha mbas rrethimit të fushave.

Fusha nuk ka asnjë problem drenazhimi. Cilësia e tapetit është shumë e mirë dhe në 4 vite punë tashmë me 350 fëmijë që stërviten cdo ditë, me ekipe të Superiores, kampionate amatore, profesioniste, turne dhe talent scouting ndërkombëtar të zhvilluar nuk ka pësuar asnjë problem (përmbytje, ulje të tapetit, grisje etj etj)

